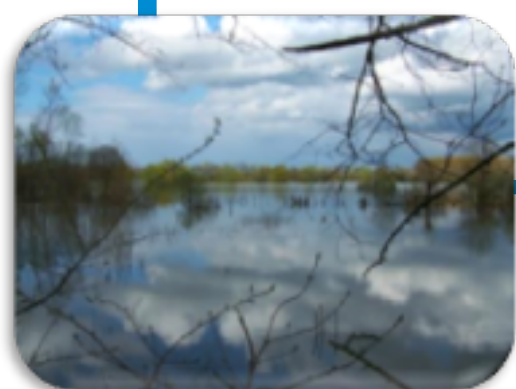


LES FONCTIONS



FONCTIONS HYDROLOGIQUES

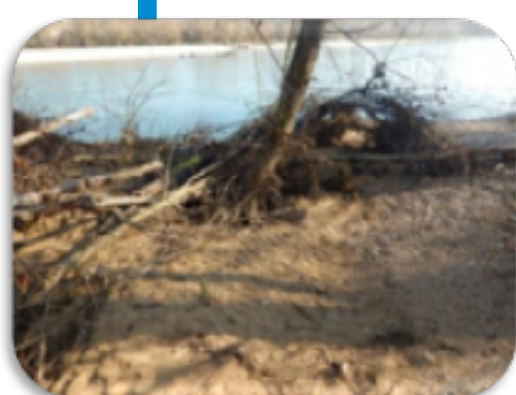
Les milieux humides sont des « éponges naturelles » qui reçoivent, stockent et restituent l'eau.



ralentissement
des ruissellements



recharge
des nappes



rétenion
des sédiments



Autres sous fonctions

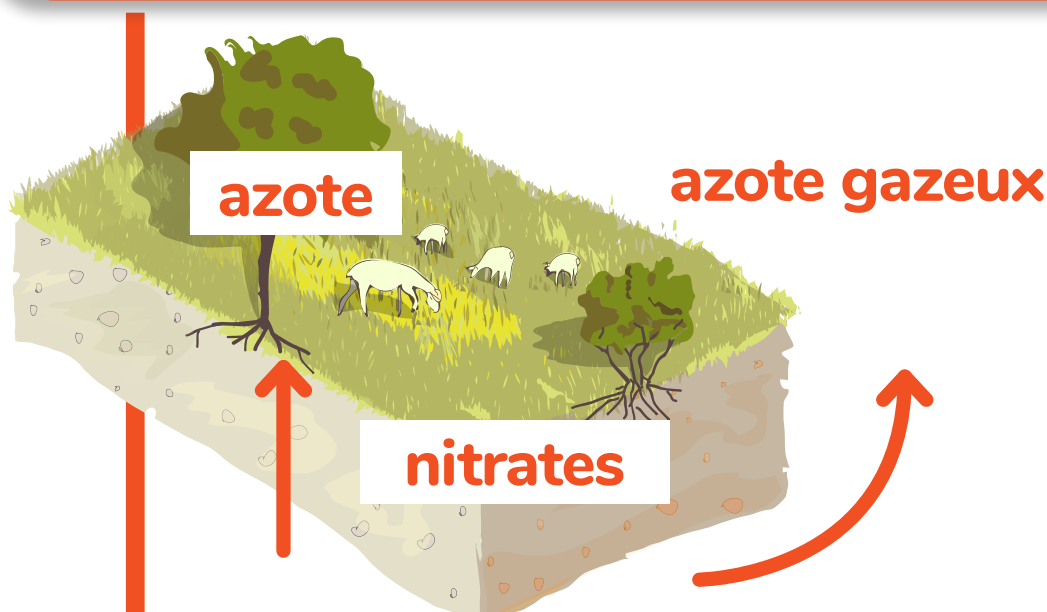
atténuation du débit
de crue à l'aval

soutien au débit
d'étiage à l'aval



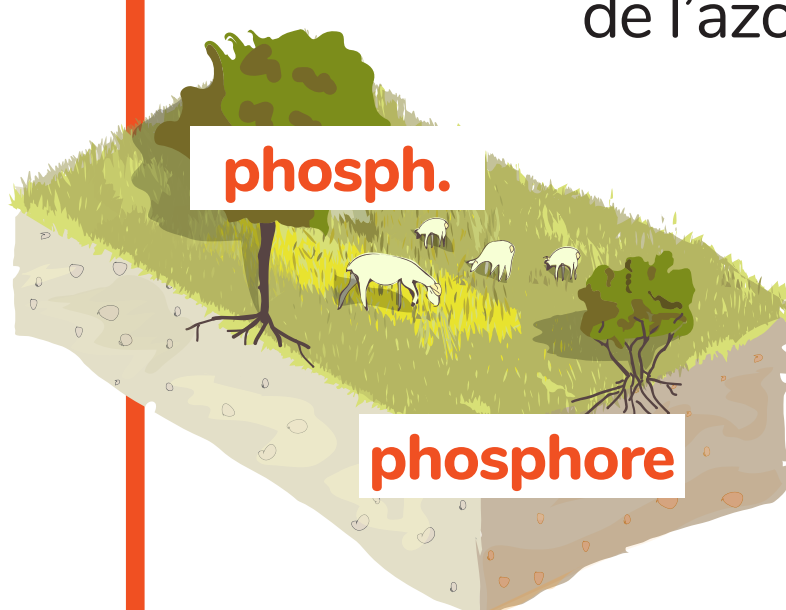
FONCTIONS BIOGÉOCHIMIQUES

Elles sont aussi des « filtres naturels », les « reins » des bassins versants qui reçoivent des matières minérales et organiques, les emmagasinent, les transforment et/ou les retournent à l'environnement.



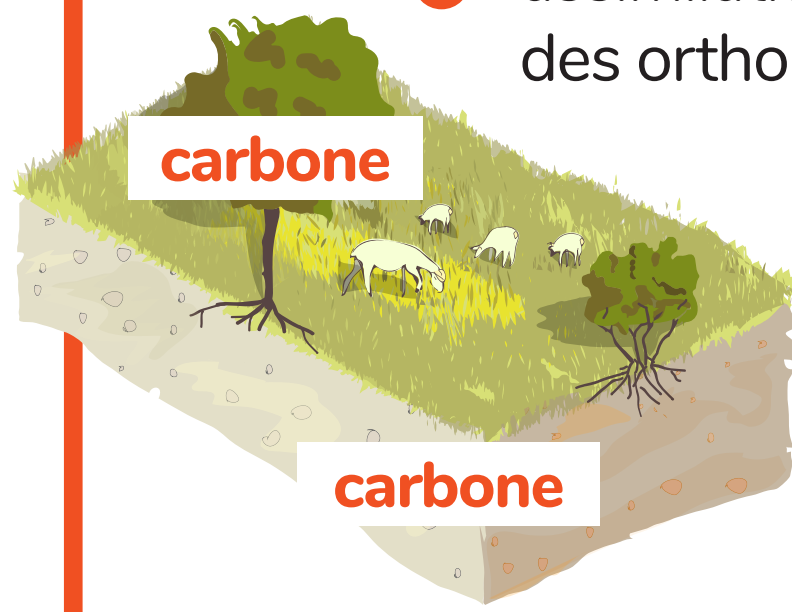
dénitrification des nitrates

assimilation végétale
de l'azote



adsorption et précipitation
du phosphore

assimilation végétale
des orthophosphates



Autres sous fonctions

séquestration
des métaux lourds

séquestration des produits
phytopharmaceutiques

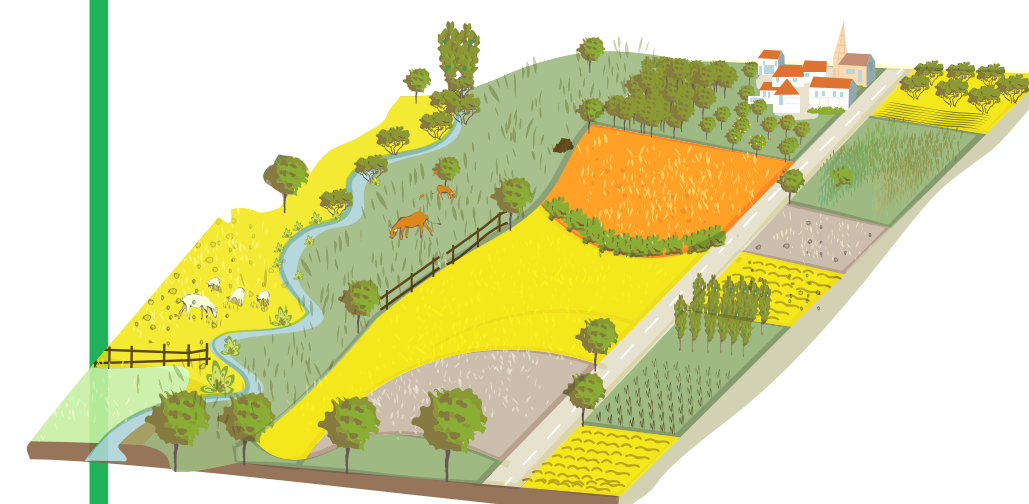


FONCTION ACCOMPLISSEMENT DU CYCLE BIOLOGIQUE

Les conditions hydrologiques et chimiques permettent un développement de la vie dans les milieux humides, véritable réservoir de biodiversité.



support des habitats



connexion des habitats



Autres sous fonctions

maintien dans un état
de conservation favorable
d'une espèce